

Предначинательный псалом.

Напѣва Ипатьева монастыря.

Излож. архим. Матфея.

① Головщик (Басы):

Бар.
Б.

Бла - го - сло - ви ду - ше мо - я Гос - по - да,
бла - го - сло - вен е - си Гос - по - ди.

② Канонарх:

Гос - по - ди, Бо - же мой воз - ве - ли - чил - ся е - си зе - ло,
Б., Бар.:
Во ис - по - ве -

да - ни - е и в ве - ле - ле - по - ту об - лекл - ся е - си.

Все:

бла - го - сло - вен е - си Гос - по - ди.

③ Канонарх:

О - де - яй - ся све - том, я - ко ри - зо - ю,

Б., Бар.:

про - сти - ра - яй не - бо, я - ко ко - жу,

бла - го - сло - вен е - си Гос - по - ди.

4) Канонарх:

Тво - рай ан - ге - лы сво - я ду - хи
и слу - ги сво - я пла - мень ог - нен - ный.
Див - на де - ла Тво - я Гос - по - ди.

5) Канонарх:

ос - но - ва - яй зем - лю на твер - ди е - я,
не пре - кло - нит - ся в век ве - ка.
Див - на де - ла Тво - я Гос - спо - ди.

6) Канонарх:

Я - ко воз - ве - ли - чи - ша - ся де - ла Тво - я, Гос - по - ди,

6
всѣ пре - муд - рости - ю со - тво - рил е - си,

6
ис - пол - ни - ся зем - ля тва - ри Тво - е - я.

6
Див - на де - ла Тво - я Гос - по - ди.

7

6
Всѣ к Те - бе ча - ют да - ти пи - щу им во бла - го вре -

6
мя. Див - на де - ла Тво - я Гос - по - ди.

8

6
Дав - шу Те - бе им со - бе - рут, от - верз - шу Те - бе ру - ку

6
всѣ - чес - ка - я ис - пол - нят - ся бла - гос - ти.

Сла - ва Ти, Гос - по - ди,

со-тво-рив - ше - му вся, со - тво - рив - ше - му вся.

9

По - сле - ши Ду - ха Тво - е - го и со - зиж - дут - ся

и об - но - ви - ши ли - це зем - ли.

Сла - ва Ти, Гос - по - ди, со-тво -

рив - ше - му вся, со - тво - рив - ше - му вся.

10



Сла - ва От - цу и Сы - ну и Свя - то - му Ду - ху



и ны-не и прис - но и во ве - ки ве-ков. А - минь.



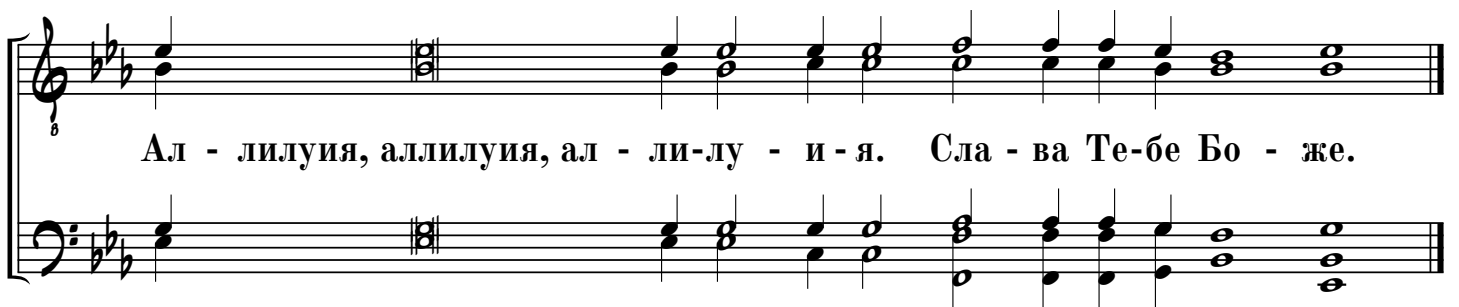
Сла - ва Ти, Гос - - - по - ди, со - тво -



рив - ше - му вся, со - тво - рив - ше - му вся.



Ал - лилуия, аллилуия, аллилуия. Слава Те - бе Бо - же.



Ал - лилуия, аллилуия, ал - ли-лу - и - я. Сла - ва Те-бе Бо - же.