

# ПРИЛОЖЕНІЕ

## КЪ „ПѢНІЮ БОЖЕСТВЕННОЙ ЛИТУРГІИ.“

На великой эктениі.

Церков. обих. стр. 86.

Перелож. А. АРХАНГЕЛЬСКАГО.

Для повторенія.

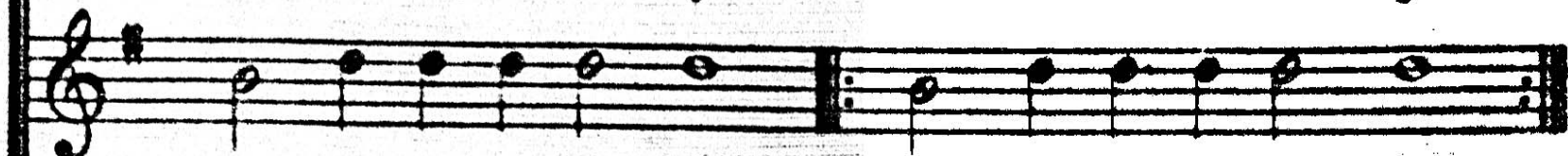
ДИСКАНТЬ  
1й и 2й или  
АЛТЬ.



Гос - по - ди по - ми - луй.

Гос - по - ди по - ми - луй.

АЛТЬ  
или  
ТЕНОРЬ.



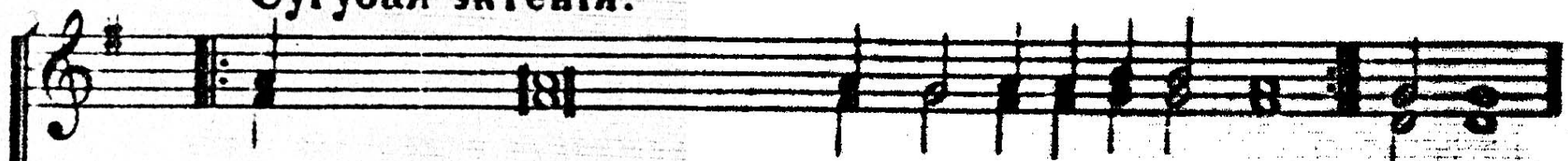
Гос - по - ди по - ми - луй.

Гос - по - ди по - ми - луй.

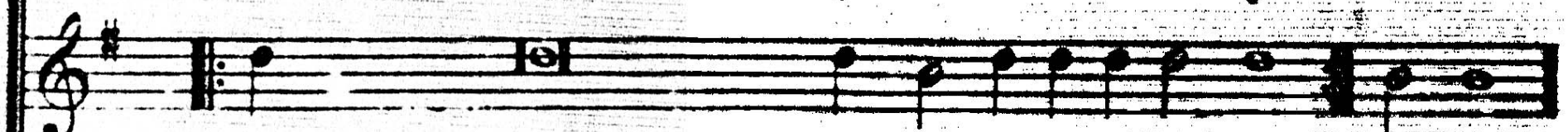
БАСЬ.



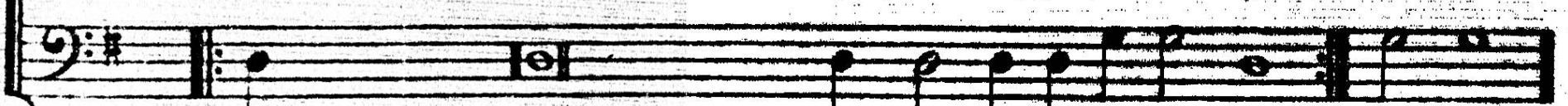
Сугубая эктениа.



Господи помилуй, Господи помилуй, Гос. по - ди по - ми - луй. А - ми - нь.



Господи помилуй, Господи помилуй, Гос. по - ди по - ми - луй. А - ми - нь.



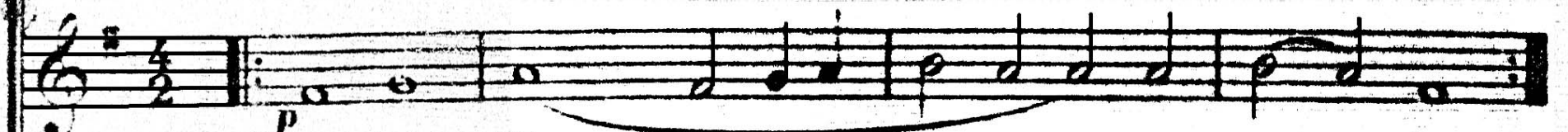
## ИЖЕ ХЕРУВИМЫ. № 1.

Не скоро.

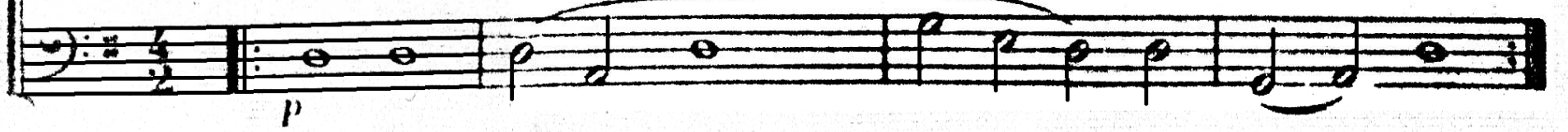
Церков. обих. стр. 131.



И - же Хе - ру - ви - мы



И - же Хе - ру - ви - мы



Примечаніе. Если вторую строчку исполняет альти, вмѣсто тенора, то онъ долженъ пѣть октавой ниже.



и - же Хе - ру - ви - мы тай - мо

и - же Хе - ру - ви - мы тай - мо

об - ра - зу - и - ще

об - ра - зу - и - ще

постепенно затихая и задерживая.

тай - но об - ра - зу - и - ще.

тай - но об - ра - зу - и - ще.

*r* И жи - во - тво - ря - шей Тро - и - цы

*r* И жи - во - тво - ря - шей Тро - и - цы

*r*



три - свя - ту - ю пѣснь при - нѣ - ва - ю - - ще

три - свя - ту - ю пѣснь при - нѣ - ва - ю - - ще

три - свя - ту - ю пѣснь при - нѣ - ва - ю - ще

три - свя - ту - ю пѣснь при - нѣ - ва - ю - ще

пост. затихая и задерживая.

три - свя - ту - ю пѣснь при - нѣ - ва - ю - - ще.

три - свя - ту - ю пѣснь при - нѣ - ва - ю - - ще.

*p* Вся - ко - е ны - иѣ жи - той - сно - е

*p* Вся - ко - е ны - иѣ жи - той - сно - е

*p*



всѣ - ко - е ны - нѣ ны - нѣ жи - тей - ско -

всѣ - ко - е ны - нѣ ны - нѣ жи - тей - ско -

е от - ло - жимъ по - пе - че -

е от - ло - жимъ по - пе - че -

пост. затихая и задерживая.

ні - е от - ло - жимъ по - пе - че - ні

ні - е от - ло - жимъ по - пе - че - ні

Скорѣе.

А - минь. Я - ко да Ца - - ри всѣхъ по -

А - минь. Я - ко да Ца - - ри всѣхъ по -

ды - мечь Ан - гелъ - ски - ми не ви -

ды - мечь Ан - гелъ - ски - ми не ви -

ди - мо до - ри - но - си - ма но - си - ма чин - ми.

ди - мо до - ри - но - си - ма но - си - ма чин - ми.

Ал - ли - лу - і - а, ал - ли - лу - і - а,

Ал - ли - лу - і - а, ал - ли - лу - і - а,

ал - ли - лу - і - а, ал - ли - лу - і - а.

ал - ли - лу - і - а, ал - ли - лу - і - а.